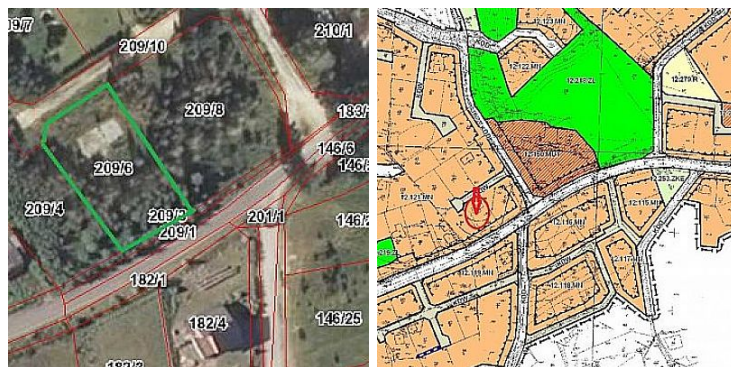
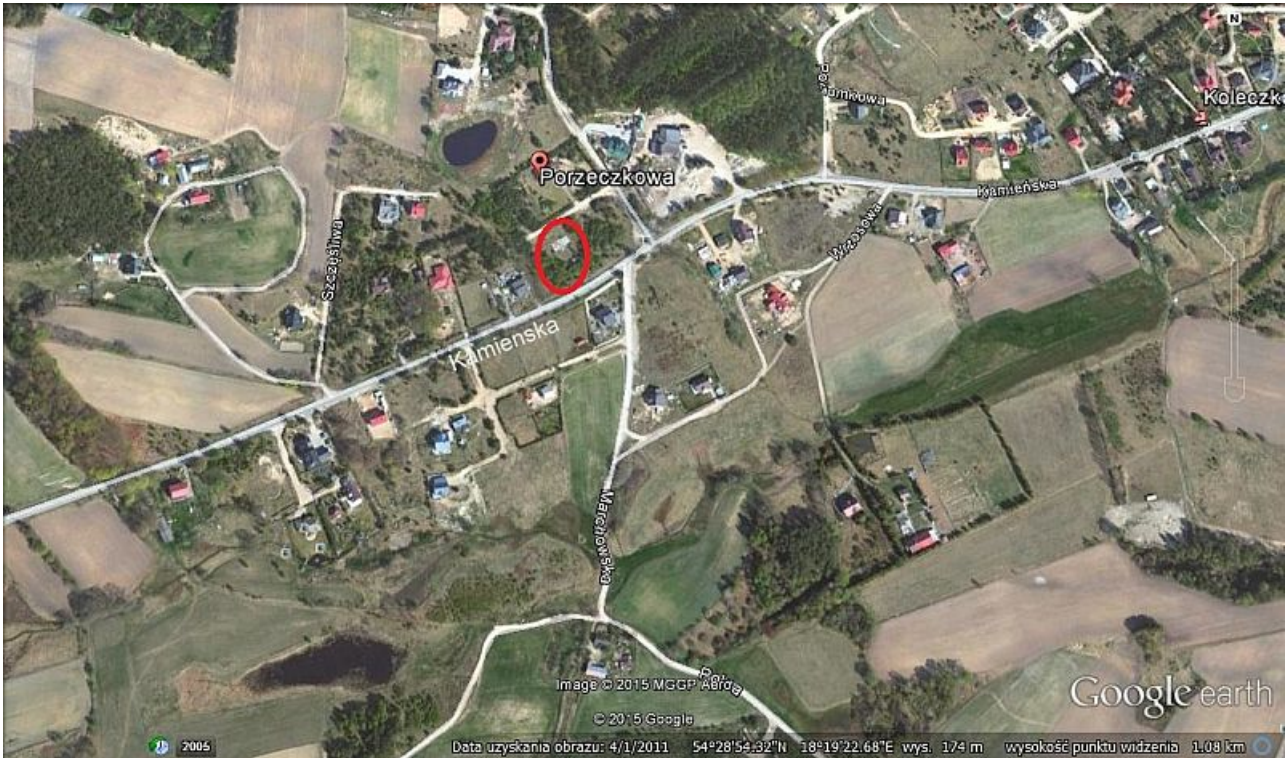


DZIAŁKA NA SPRZEDAŻ
 pow. działki: 1 376,00 m²,
 Koleczkowo
 Cena **167 872 zł**



Nieruchomość gruntowa o powierzchni 1376 m², na lekkim wzniesieniu, w kształcie prostokąta o wymiarach ok. 27x51m. Teren objęty miejscowym planem zagospodarowania przestrzennego, uchwałą LVI/465/2006 / symbol 12.121 MN, przeznaczony pod zabudowę jednorodzinną mieszkaniową- domy wolnostojące jedno lub dwu mieszkaniowe, wysokość - max 9 m, dachy strome, dwuspadowe o połaciach symetrycznych, wielkość pokrycia działki zabudową dla zabudowy jednorodzinnej max. 30% powierzchni działki. Na terenach mieszkaniowych dopuszcza się żłobki, przedszkola, wybrane budynki zamieszkania zbiorowego. Na działce wylane ławy fundamentowe. Media: woda, prąd, gaz. Dobre połączenie z Gdynią ok. 12 km, z Wejherowem oraz z Chwaszczynem. Malownicza okolica, w pobliżu Jezioro Marchowo, tereny zielone. Ciekawa oferta!



City Nieruchomości
ul. Starowiejska 41-43 lok 20
81-363 Gdynia
58 711 10 10
biuro@city-nieruchomosci.com

Symbol	786/CTN/OGS	Typ nieruchomości	DZIAŁKA
Rodzaj transakcji	SPRZEDAŻ	Status	AKTUALNA
Rodzaj rynku	WTÓRNY	Cena	167 872 PLN
Cena za m ²	122 PLN	Kraj	POLSKA
Województwo	POMORSKIE	Powiat	wejherowski
Gmina	Szemud	Miejscowość	Koleczkowo
Ulica	Porzeczkowa	Region	Pod miastem
Położenie działki	TEREN ZRÓŻNICOWANY	Wygląd działki	PUSTA
Możliwa zabudowa	WOLNOSTOJĄCA	Okolica	las, jezioro
Położenie	WIEŚ	Budynki w sąsiedztwie	WOLNOSTOJĄCE DOMY JEDNORODZINNE
Pow. działki	1 376 m ²	Szerokość działki (mb.)	27
Długość działki (mb.)	51	Kształt działki	PROSTOKĄT
Rodzaj działki	BUDOWLANA	Forma własności działki	WŁASNOŚĆ
Droga dojazdowa	UTWARDZONA	Linia telefoniczna	JEST
Energia elektryczna	JEST	Podłączony gaz	JEST
Podłączony wodociąg	JEST	Źródło wody	WODA MIEJSKA
Głośność okolicy	UMIARKOWANIE CICHE	Czy jest KW	JEST
Nr Licencji	8299		



Mariola Schiller

+48 570 804 404
m.schiller@city-nieruchomosci.com

Więcej ofert na stronie www.city-nieruchomosci.com