



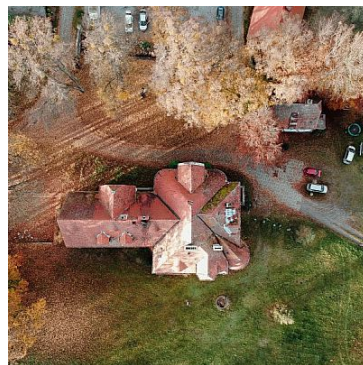
City Nieruchomości  
ul. Starowiejska 41-43 lok 20  
+48 535 965 465, +48 507 255 855  
biuro@city-nieruchomosci.com

## INWESTYCYJNE NA WYNAJEM

pow. działki: 80 000,00 m<sup>2</sup>,

Sławutówko

Cena **9 000** zł



Film - Pałac z lotu ptaka: <https://youtu.be/zbuebh20mnM>

**Oferujemy pod dzierżawę Pałac "Below" w Sławutówku.**

Zlokalizowany na działce nr 202/13 w gminie Puck.

Pow. zabudowy Pałacu - 532,01 m<sup>2</sup>

Pow. schodów zewnętrznych - 21,50 m<sup>2</sup>

Pow. netto - 1379,78 m<sup>2</sup>

Pow. użytkowa - 722,23 m<sup>2</sup>



Pow. ruchu - 253,46 m<sup>2</sup>  
Pow. usług - 404,09 m<sup>2</sup>

Działka o płaskim ukształtowaniu terenu. Działka zabudowana budynkiem pałacu oraz budynkiem mieszkalnym (ok 60 m<sup>2</sup>).

Działka jest zadrzewiona, a na terenie działki znajduje się staw.  
Uzbrojona została w sieć energetyczną, wodociągową oraz kanalizacyjną.  
Dojazd na działkę odbywa się z drogi publicznej.

Pałac wymaga częściowego remontu.  
Został przygotowany opis techniczny Pałacu, opinia stanu technicznego dachu oraz projekt koncepcyjny remontu.  
Istnieje możliwość zapoznania się z dokumentami, w biurze Nieruchomości.

Na przestrzeni lat ziemia ta kilkakrotnie zmieniała swoich właścicieli, aż do XIX wieku, kiedy to przejęła ją rodzina von Below.

W jej posiadaniu był ród Wejherów, Sobieskich, Radziwiłłów i Przebendowskich. W 1912 roku Gustaw Fryderyk von Below,

w miejscu poprzedniego dworu zbudował monumentalny pałac.

Murowaną budowlę założoną na planie nieregularnego prostokąta ze zdobioną elewacją nakrytą czterospadowym dachem otoczył

Park Krajobrazowy na terenie którego znajduje się duży staw.

Pałac jako jedyne z ich posiadłości posiadał ogrzewanie , dlatego pełnił rolę rezydencji zimowej.

W 1925 roku majątek trafił w ręce **Henrietty i Gustawa von Below**.

Po zakończeniu wojny zabytkowe zabudowania uległy dewastacji, a pałac przekształcono na Potrzeby Gospodarstwa Rolnego.

Dopiero w 2001 roku nastąpiło przywrócenie świetności Pałacu jak sprzed dawnych lat.

W pałacu miejscem centralnym jest sala kominkowa. Stanowiła funkcję usługową w branży gastronomiczno-hotelowej.

#### **FUNKCJA BUDYNKU:**

piwnica- pomieszczenia gospodarcze i techniczne,

parter - lokal usługowy (restauracja z zapleczem kuchennym),

półpiętro - pokój gościnny, pomieszczenie techniczne,

I piętro - pokoje gościnne,

poddasze - pokoje gościnne (łącznie 30 pokoi),

strych - pomieszczenie nieużytkowe.

Księga Wieczysta - bez obciążeń.

Zapraszam na prezentację Pałacu, po wcześniejszym umówieniu się na spotkanie, tel. 507 255 855

|                   |         |                      |              |
|-------------------|---------|----------------------|--------------|
| Symbol            | SŁ1     | Rodzaj nieruchomości | INWESTYCYJNE |
| Rodzaj transakcji | WYNAJEM | Status               | AKTUALNA     |
| Rodzaj rynku      | WTÓRNY  | Cena                 | 9 000 PLN    |



City Nieruchomości  
ul. Starowiejska 41-43 lok 20  
+48 535 965 465, +48 507 255 855  
biuro@city-nieruchomosci.com

|                         |                       |                     |               |
|-------------------------|-----------------------|---------------------|---------------|
| Cena za m2              | 0 PLN                 | Kraj                | POLSKA        |
| Województwo             | POMORSKIE             | Powiat              | pucki         |
| Gmina                   | Puck                  | Miejscowość         | Sławutówko    |
| Powierzchnia działki    | 80 000 m <sup>2</sup> | Kształt działki     | NIEREGULARNY  |
| Forma własności działki | WŁASNOŚĆ              | Droga dojazdowa     | LOKALNA DROGA |
| Rodzaj nawierzchni      | ASFALTOWA - KOSTKA    | Rodzaj kanalizacji  | MIEJSKA       |
| Źródło wody             | WODA MIEJSKA          | Uciążliwość okolicy | CICHE         |
| Czy jest KW             | JEST                  | Nr Licencji         | 8299          |



Edyta Izydorczyk

+48 507 255 855  
e.izydorczyk@city-nieruchomosci.com

Więcej ofert na stronie [www.city-nieruchomosci.com](http://www.city-nieruchomosci.com)