



City Nieruchomości  
ul. Starowiejska 41-43 lok 20  
+48 535 965 465, +48 507 255 855  
biuro@city-nieruchomosci.com

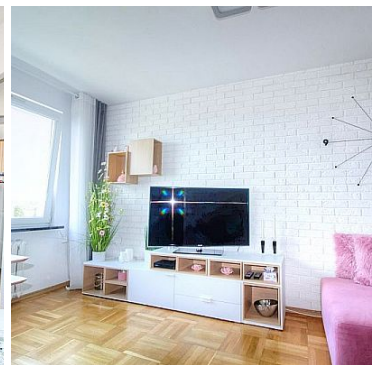
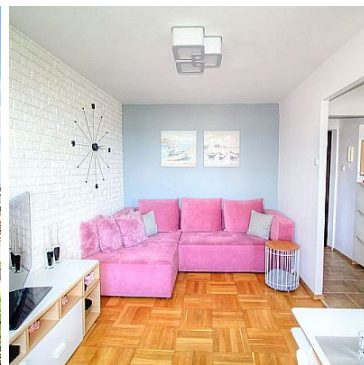
## MIESZKANIE NA WYNAJEM

liczba pokoi: 2, pow. całkowita: 38,00 m<sup>2</sup>,  
Gdynia, Wzgórze Św. Maksymiliana

Cena **1 600** zł



Atrakcyjna  
OFERTA



Na wynajem wyjątkowe mieszkanie, z piękną panoramą na morze.  
Mieszkanie o pow. 38m<sup>2</sup>, mieści się na 10 piętrze w budynku przy ul. Legionów w Gdyni.

Składa się z 2 niezależnych pokoi, garderoby, oddzielnej kuchni, przedpokoju oraz łazienki.  
Mieszkanie zostało bardzo gustownie urządzone i jest w pełni wyposażone.  
Przed budynkiem jest wjazd na parking, odgradzony szlabanem (na pilota),  
dzięki czemu nie ma problemów z zaparkowaniem samochodu.

Dużym atutem nieruchomości jest lokalizacja, na wyciągnięcie ręki znajduje się bulwar nadmorski,



City Nieruchomości  
ul. Starowiejska 41-43 lok 20  
+48 535 965 465, +48 507 255 855  
biuro@city-nieruchomosci.com

plaża, szkoły, przedszkola, przystanek autobusowy, za ledwie w kilka minut można dojść do kolejki skm.  
Opłaty w okresie letnim wynoszą ok. 390zł/mąc, w okresie zimowym ok. 500 zł/mąc, tv 30 zł/mąc, prąd 50zł/mąc.  
Obowiązuje kaucja - jednomiesięczny czynsz najmu.

Wynajem możliwy jest od 01.12.2020 r. na minimum rok.

Serdecznie zapraszam na prezentację nieruchomości, tel. 507255855

Symbol	808/CTN/OMW	Rodzaj nieruchomości	MIESZKANIE
Rodzaj transakcji	WYNAJEM	Status	NIEAKTUALNA
Rodzaj rynku	WTÓRNY	Cena	1 600 PLN
Cena za	MIESIĄC	Cena za m2	42 PLN
Kraj	POLSKA	Województwo	POMORSKIE
Powiat	Gdynia	Gmina	Gdynia
Miejscowość	Gdynia	Dzielnica - osiedle	Wzgórze Św. Maksymiliana
Ulica	Legionów 34	Nr domu	34
Położenie	MIASTO	Powierzchnia całkowita	38 m <sup>2</sup>
Rodzaj mieszkania	BLOK	Rodzaj budynku	WIEŻOWIEC
Standard	BARDZO DOBRY	Stan budynku	BARDZO DOBRY
Typ kuchni	Z OKNEM	Liczba łazienek	1
Liczba WC	1	Droga dojazdowa	ULICA OSIEDLOWA
Liczba pokoi	2	Piętro	10
Liczba pięter	10	Ilość poziomów	1
Ogrzewanie	C.O. Z SIECI MIEJSKIEJ	Forma własności	PEŁNA WŁASNOŚĆ
Liczba miejsc parkingowych	2	Typ parkingu	NA PODJEŹDZIE
Widok na południe	JEST	Widok na wschód	JEST
Nr Licencji	8299		



Edyta Izydorczyk

+48 507 255 855  
e.izydorczyk@city-nieruchomosci.com

Więcej ofert na stronie [www.city-nieruchomosci.com](http://www.city-nieruchomosci.com)