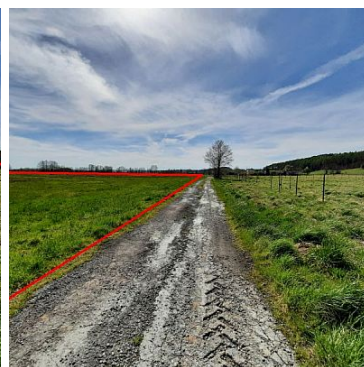




City Nieruchomości
ul. Starowiejska 41-43 lok 20
+48 535 965 465, +48 507 255 855
biuro@city-nieruchomosci.com

DZIAŁKA NA SPRZEDAŻ
pow. działki: 3 006,00 m²,
Kniewo
Cena **179 000** zł



Klient kupujący nie płaci prowizji.

Na sprzedaż 2 ostatnie działki w kompleksie 8 działek - zlokalizowane w odległości ok 100 m od ulicy Wejherowskiej prowadzącej z Wejherowa do Gniewina, **zaledwie 10 km od Wejherowa.**

Działki są płaskie, puste, suche, dojazd do działek utwardzoną drogą. W **bezpośredniej okolicy zabudowa jednorodzinna**, na przeciwko działek rozpoczęta budowa domu, co umożliwi otrzymanie warunków zabudowy, gdyż spełniony będzie warunek sąsiedztwa. Klasa ziemi IV - łąki



Okolice bardzo rozwojowa, jest to idealna propozycja dla osób które chcą nabyć działkę w atrakcyjnej cenie i w dobrej lokalizacji, w niedalekiej odległości od miasta, a jednocześnie w spokojnej okolicy.

Polecam i zapraszam do kontaktu! Bardzo atrakcyjna oferta w dobrej cenie!

Symbol	889/CTN/OGS	Rodzaj nieruchomości	DZIAŁKA
Rodzaj transakcji	SPRZEDAŻ	Status	AKTUALNA
Cena	179 000 PLN	Cena za m2	60 PLN
Kraj	POLSKA	Województwo	POMORSKIE
Powiat	wejherowski	Gmina	Wejherowo
Miejscowość	Kniewo	Ulica	Wejherowska
Położenie działki	TEREN PŁASKI	Wygląd działki	PUSTA
Powierzchnia działki	3 006 m ²	Szerokość działki (mb.)	49
Długość działki (mb.)	60	Kształt działki	PROSTOKĄT
Forma własności działki	WŁASNOŚĆ	Udział w działce	CAŁOŚĆ
Droga dojazdowa	UTWARDZONA	Rodzaj nawierzchni	UTWARDZONA - SZUTROWA
Nr Licencji	8299		



Anita Knyba

+48 535 965 465
a.knyba@city-nieruchomosci.com

Więcej ofert na stronie www.city-nieruchomosci.com