



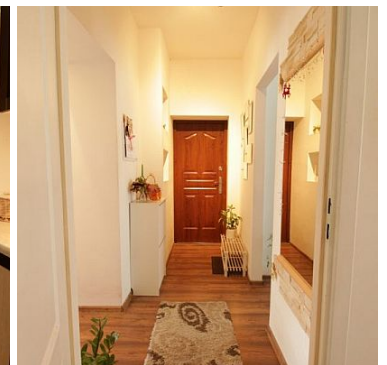
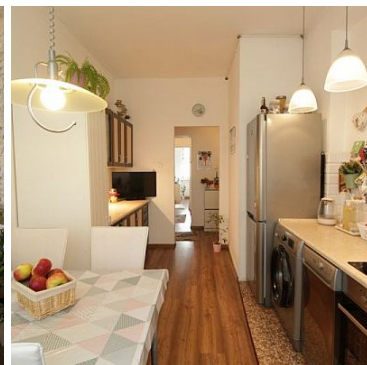
City Nieruchomości
ul. Starowiejska 41-43 lok 20
+48 535 965 465, +48 507 255 855
biuro@city-nieruchomosci.com

MIESZKANIE NA SPRZEDAŻ

liczba pokoi: 3, pow. całkowita: 63,58 m²,

Gdynia, Śródmieście

Cena **680 000** zł



SUPER OFERTA! PRESTIŻOWA LOKALIZACJA!!, mieszkanie w położone w samym sercu Gdyni przy ulicy Świętojańskiej!! Funkcjonalny rozkład z możliwościami aranżacyjnymi, wysokość lokalu ok. 2,80 m. Możliwość połączenia kuchni z pokojem. Mieszkanie z wystawą okien wschód - zachód. W skład mieszkania wchodzi trzy pokoje, salon o powierzchni ok. 16 m², pokój ok. 15 m², sypialnia ok. 10 m², kuchnia o powierzchni ok. 12 m². W lokalu przeprowadzono prace remontowe. Wymieniono instalacje elektryczne, nowa skrzynka. Stolarka okienna PCV, na podłogach w całym mieszkaniu panele. Ściany gładzone, malowane w jasnej kolorystyce. Sufity częściowo podwieszane z dodatkowym oświetleniem. Ogrzewanie centralne miejskie, woda również z sieci miejskiej. Do mieszkania przynależy piwnica. Możliwość korzystania z miejsc parkingowych od strony podwórza oraz z ogólnodostępnego strychu.



Opłaty w okresie letnim ok. 480 zł, zimą ok. 840 zł. Budynek od strony ulicy ocieplony, odnowiony. Doskonała lokalizacja, kilka minut pieszo do Skweru Kościuszki i plaży, Bulwaru Nadmorskiego, oraz terenów spacerowych na Kamiennej Górze. Ciekawa oferta!! Mieszkanie idealne dla miłośników miejskiego stylu życia jak i dla rodziny ze względu na bliskość szkół, przedszkoli, obiektów kultury oraz idealne jako inwestycja pod wynajem całoroczny lub turystyczny. Możliwa zamiana na mniejsze mieszkanie. Zapraszamy na prezentację!

Symbol	930/CTN/OMS	Rodzaj nieruchomości	MIESZKANIE
Rodzaj transakcji	SPRZEDAŻ	Status	AKTUALNA
Rodzaj rynku	WTÓRNY	Cena	680 000 PLN
Kraj	POLSKA	Województwo	POMORSKIE
Powiat	Gdynia	Gmina	Gdynia
Miejscowość	Gdynia	Dzielnica - osiedle	Śródmieście
Ulica	Świętojańska	Region	Centrum miasta
Okolica	Morze	Położenie	CENTRUM MIASTA
Powierzchnia całkowita	64 m ²	Forma własności działki	WŁASNOŚĆ
Udział w działce	UDZIAŁ	Rodzaj mieszkania	3-POKOJOWE
Rodzaj budynku	KAMIENICA	Rok budowy	1954
Standard	BARDZO DOBRY	Stan budynku	DOBRY
Konstrukcja budynku	MUROWANA	Typ kuchni	Z OKNEM
Powierzchnia kuchni	12.00 m ²	Wyposażenie kuchni	PEŁNE
Liczba łazienek	1	Powierzchnia łazienek	3
Stan łazienki	DOBRY	Wyposażenie łazienki	PEŁNE
Liczba pokoi	3	Powierzchnia pokoi	16, 15, 10
Liczba sypialni	2	Piętro	3
Liczba pięter	5	Ilość poziomów	1
Wysokość kondygnacji	280 cm	Umeblowanie	CZĘŚCIOWE
Źródło c.w.	SIEĆ MIEJSKA	Ogrzewanie	C.O. Z SIECI MIEJSKIEJ
Podpiwniczenie /piwnica	PODPIWNICZONY	Powierzchnia piwnicy	3 m ²
Stan instalacji	PO WYMIANIE	Forma własności	PEŁNA WŁASNOŚĆ
Winda w nieruchomości	NIE MA	Energia elektryczna	JEST



City Nieruchomości
ul. Starowiejska 41-43 lok 20
+48 535 965 465, +48 507 255 855
biuro@city-nieruchomosci.com

Podłączony gaz	JEST	Podłączony wodociąg	JEST
Podłączona kanalizacja	JEST	Rodzaj kanalizacji	MIEJSKA
Źródło wody	WODA MIEJSKA	Uciążliwość okolicy	UMIARKOWANIE GŁOŚNE
Internet	JEST	Telewizja kablowa	JEST
Domofon	JEST	Rodzaj okien	PLASTIKOWE
Kształt dachu	PŁASKI	Rodzaj podłogi	PANELE
Czy jest KW	JEST	Licznik prądu	JEST
Wodomierz	JEST	Typ parkingu	ASFALTOWY
Pomieszczenie gospodarcze	JEST	Udogodnienia dla inwalidów	NIE MA
Balkon	NIE MA	Strych	JEST
Widok na wschód	JEST	Widok na zachód	JEST
Najbliższy park	500	Najbliższe morze	800
Najbliższy sklep	100	Najbliższa przychodnia	500
Najbliższa marina	1000	Komunikacja miejska	50
Najbliższy lokal gastronomiczny	100	Nr Licencji	8299
Rozkład mieszkania	DWUSTRONNE, ŚRODKOWE	Najbliższe kino	500
Najbliższy teatr	500	Najbliższa kawiarnia	50
Najbliższy klub fitness	500	Najbliższy szpital	600
Najbliższy bankomat	200		



Mariola Schiller

+48 570 804 404
m.schiller@city-nieruchomosci.com

Więcej ofert na stronie www.city-nieruchomosci.com