

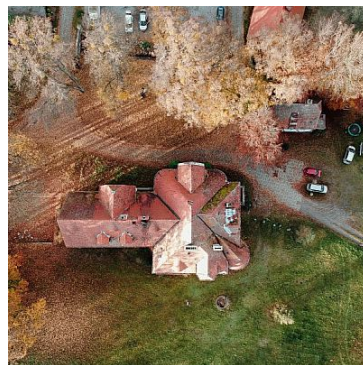


City Nieruchomości
ul. Starowiejska 41-43 lok 20
+48 535 965 465, +48 507 255 855
biuro@city-nieruchomosci.com

OBIEKT NA SPRZEDAŻ

pow. całkowita: 1 380,00 m², pow. działki: 80 000,00 m²,
Sławutówko

Cena **2 990 000** zł



Film - Pałac z lotu ptaka: <https://youtu.be/zbuebh20mnM>

Na sprzedaż oferujemy Pałac "Below" w Sławutówku.

Zlokalizowany na działce nr 202/13 w gminie Puck.

Pow. zabudowy Pałacu - 532,01 m²

Pow. schodów zewnętrznych - 21,50 m²

Pow. netto - 1379,78 m²

Pow. użytkowa - 722,23 m²



Pow. ruchu - 253,46 m²

Pow. usług - 404,09 m²

Działka o płaskim ukształtowaniu terenu. Działka zabudowana budynkiem pałacu oraz budynkiem mieszkalnym (ok 60 m²).

Działka jest zadrzewiona, a na terenie działki znajduje się staw.

Uzbrojona została w sieć energetyczną, wodociągową oraz kanalizacyjną.

Dojazd na działkę odbywa się z drogi publicznej.

Pałac wymaga częściowego remontu.

Został przygotowany opis techniczny Pałacu, opinia stanu technicznego dachu oraz projekt koncepcyjny remontu. Istnieje możliwość zapoznania się z dokumentami, w biurze Nieruchomości.

Na przestrzeni lat ziemia ta kilkakrotnie zmieniała swoich właścicieli, aż do XIX wieku, kiedy to przejęła ją rodzina von Below.

W jej posiadaniu był ród Wejherów, Sobieskich, Radziwiłłów i Przebendowskich. W 1912 roku Gustaw Fryderyk von Below,

w miejscu poprzedniego dworu zbudował monumentalny pałac.

Murowaną budowlę założoną na planie nieregularnego prostokąta ze zdobioną elewacją nakrytą czterospadowym dachem otoczył

Park Krajobrazowy na terenie którego znajduje się duży staw.

Pałac jako jedyne z ich posiadłości posiadał ogrzewanie, dlatego pełnił rolę rezydencji zimowej.

W 1925 roku majątek trafił w ręce **Henrietty i Gustawa von Below**.

Po zakończeniu wojny zabytkowe zabudowania uległy dewastacji, a pałac przekształcono na Potrzeby Gospodarstwa Rolnego.

Dopiero w 2001 roku nastąpiło przywrócenie świetności Pałacu jak sprzed dawnych lat.

W pałacu miejscem centralnym jest sala kominkowa. Stanowiła funkcję usługową w branży gastronomiczno-hotelowej.

FUNKCJA BUDYNKU:

piwnica- pomieszczenia gospodarcze i techniczne,

parter - lokal usługowy (restauracja z zapleczem kuchennym),

półpiętro - pokój gościnny, pomieszczenie techniczne,

I piętro - pokoje gościnne,

poddasze - pokoje gościnne (łącznie 30 pokoi),

strych - pomieszczenie nieużytkowe.

Księga Wieczysta - bez obciążeń.

Zapraszam na prezentację Pałacu, po wcześniejszym umówieniu się na spotkanie, tel. 507 255 855

Symbol	586/CTN/OOS	Rodzaj nieruchomości	OBIEKT
Rodzaj transakcji	SPRZEDAŻ	Status	AKTUALNA
Rodzaj rynku	WTÓRNY	Cena	2 990 000 PLN



City Nieruchomości
ul. Starowiejska 41-43 lok 20
+48 535 965 465, +48 507 255 855
biuro@city-nieruchomosci.com

Cena za m2	2 167 PLN	Cena negocjowana	JEST
Kraj	POLSKA	Województwo	POMORSKIE
Powiat	pucki	Gmina	Puck
Miejscowość	Sławutówko	Powierzchnia całkowita	1 380 m ²
Powierzchnia działki	80 000 m ²	Kształt działki	NIEREGULARNY
Powierzchnia użytkowa	722 m ²	Forma własności działki	WŁASNOŚĆ
Rodzaj obiektu	DWOREK - PAŁAC	Rodzaj budynku	DWOREK - PAŁAC
Stan budynku	DO REMONTU	Rodzaj stropu	DREWNIANY
Droga dojazdowa	LOKALNA DROGA	Rodzaj nawierzchni	ASFALTOWA - KOSTKA
Piętro	parter	Umeblowanie	CZĘŚCIOWE
Źródło c.w.	SIEĆ MIEJSKA	Ogrzewanie	C.O. WĘGLOWE
Podpiwniczenie /piwnica	PIWNICA	Forma własności	PEŁNA WŁASNOŚĆ
Rodzaj kanalizacji	MIEJSKA	Źródło wody	WODA MIEJSKA
Uciążliwość okolicy	CICHE	Pokrycie dachu	DACHÓWKA
Kształt dachu	WIELOSPADOWY	Poddasze	NIEUŻYTKOWE
Czy jest KW	JEST	Widok na północ	JEST
Widok na południe	JEST	Widok na wschód	JEST
Widok na zachód	JEST	Nr Licencji	8299



Edyta Izydorczyk

+48 507 255 855
e.izydorczyk@city-nieruchomosci.com

Więcej ofert na stronie www.city-nieruchomosci.com