

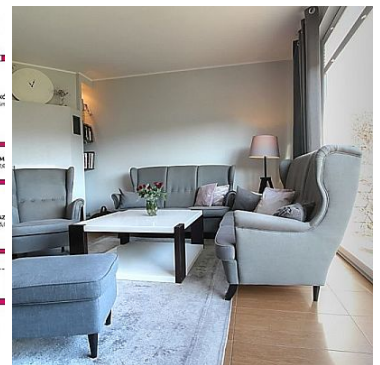
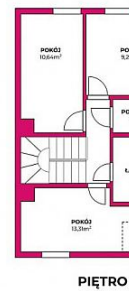
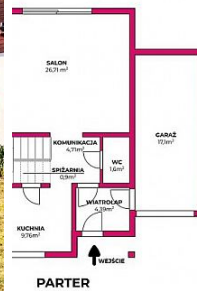


City Nieruchomości
ul. Starowiejska 41-43 lok 20
+48 535 965 465, +48 507 255 855
biuro@city-nieruchomosci.com

DOM NA SPRZEDAŻ

liczba pokoi: 4, pow. całkowita: 114,78 m², pow. działki: 351,00 m²,
Bolszewo

Cena **794 000** zł



Na sprzedaż oferujemy państwu piękny, nowoczesny dom urządzonej w przemyślny sposób.

Dom położony jest w Bolszewie, przy ulicy Wiśniowej, w bardzo dogodnej lokalizacji. W sąsiedztwie znajdują się: osiedle domów jednorodzinnych, centrum handlowe, szkoła, przedszkole, ośrodek zdrowia. Do nieruchomości prowadzi bardzo cicha, spokojna ulica.

Jest to dom w zabudowie bliźniaczej, wybudowany w 2012r. z wysokiej klasy materiałów. Powierzchnia nieruchomości wynosi 115 m². Dom położony jest na działce o powierzchni 351 m².



Dom jest przestronny, jasny, bardzo funkcjonalny, posiada wszystkie niezbędne pomieszczenia takie jak spiżarnia, pralnia, garderoba.

Dom jest dwupoziomowy składa się z parteru, piętra i poddasza

Na parterze znajduje się:

- salon z wyjściem na duży, zagospodarowany ogród, podwójne, przesuwane drzwi idealnie doświetlają nie tylko salon, ale cały parter domu. W salonie znajduje się część wypoczynkowa z kominkiem wysokiej klasy z wkładem ceramicznym i płaszczem wodnym oraz część jadalna, gdzie mieści się duży, wygodny stół dla minimum 4 osób.
- osobna bardzo duża, jasna kuchnia z wygodną spiżarnią. Kuchnia jest w pełni wyposażona w nowoczesne meble kuchenne, wysokiej klasy AGD, tj. lodówka, zmywarka, płyta indukcyjna, pochłaniacz, piekarnik
- WC z umywalką
- przedpokój z dużą szafą

Na piętro prowadzą piękne drewniane schody, na piętrze znajdują się:

- 3 jasne, przestronne sypialnie, w tym jedna z dużym podwójnym łóżkiem oraz osobną garderobą
- łazienka z wanną i kabiną prysznicową i umywalką
- pomieszczenie gospodarcze, w którym jest miejsce na pralkę, suszarkę i inne przedmioty gospodarcze.

Dodatkowo w domu jest możliwość przechowywania rzeczy na poddaszu jest to dodatkowa przestrzeń do własnej aranżacji, co jest niewątpliwie atutem tej nieruchomości

Z boku domu znajduje się jednostanowiskowy garaż w którym można wygospodarować dodatkowe pomieszczenie do przechowywania

Oferowana nieruchomość ogrzewana jest CO gazowe, na parterze są podgrzewane podłogi z gresu imitującego drewno co daje nam poczucie ciepła, plus dodatkowe ogrzewanie kominkowe z płaszczem wodnym rozprowadzonym po całym domu. Ściany wewnętrzne domu zbudowane są z cegły kompozytowej Silka Dach z blachodachówki, poddasze ocieplone jest wełną mineralną 30cm.

Dom jest ocieplony 15 cm. styropianem, jest bardzo ciepły i tani w eksploatacji.

Okna plastikowe, dwuszybowe.

Dom jest zaprojektowany ze smakiem w nowoczesnym przemyślanym, spójnym, stylu. W każdym pomieszczeniu znajdują się elementy nadające tej nieruchomości niepowtarzalny styl i urok. Dom podzielony jest na niezbędne strefy potrzebne do życia oraz posiada wszystkie pomieszczenia gospodarcze, tj pralnię, spiżarnię, garderobę, garaż, które niesamowicie ułatwiają utrzymanie domu w porządku i czystości oraz zapewniają miejsce na przechowywanie wszystkich niezbędnych rzeczy w domu.

Opłaty zimą ok.300 zł.

Dom ten jest idealny dla osób, które szukają funkcjonalnej, wygodnej, atrakcyjnej nieruchomości gotowej do wprowadzenia, w dogodnej, cichej lokalizacji

Zapraszam na prezentacje i do zakupu tego wyjątkowego domu. Zadzwoń u umów się na spotkanie! Oferta na wyłączność, dostępna tylko w naszym biurze.



Symbol	967/CTN/ODS	Rodzaj nieruchomości	DOM
Rodzaj transakcji	SPRZEDAŻ	Status	AKTUALNA
Rodzaj rynku	WTÓRNY	Cena	794 000 PLN
Cena za m2	6 918 PLN	Cena negocjowana	JEST
Kraj	POLSKA	Województwo	POMORSKIE
Powiat	wejherowski	Gmina	Wejherowo
Miejscowość	Bolszewo	Kod pocztowy	84-239
Położenie działki	TEREN PŁASKI	Wygląd działki	ZAGOSPODAROWANA
Budynki w sąsiedztwie	OSIEDLE DOMÓW JEDNORODZINNYCH	Powierzchnia całkowita	115 m ²
Powierzchnia działki	351 m ²	Kształt działki	PROSTOKĄT
Zagospodarowanie działki	KRZEWY	Powierzchnia użytkowa	115 m ²
Forma własności działki	WŁASNOŚĆ	Udział w działce	CAŁOŚĆ
Rodzaj domu	BLIŹNIACZY	Przeznaczenie	MIESZKALNE
Rodzaj budynku	DOM	Rok budowy	2012
Stan budynku	BARDZO DOBRY	Typ kuchni	ODDZIELNA, Z OKNEM
Wyposażenie kuchni	PEŁNE	Liczba łazienek	1
Stan łazienki	BARDZO DOBRY	Wyposażenie łazienki	PEŁNE
Liczba WC	1	Droga dojazdowa	CICHA ULICA
Liczba pokoi	4	Liczba sypialni	3
Liczba pięter	1	Umeblowanie	CZĘŚCIOWE
Źródło c.w.	GAZOWY 2-OBIEGOWY	Ogrzewanie	C.O. GAZOWE, PODŁOGOWE, KOMINEK
Podpiwniczenie /piwnica	NIEPODPIWNICZONY	Forma własności	PEŁNA WŁASNOŚĆ
Energia elektryczna	JEST	Napięcie 400V (siła)	JEST
Podłączony gaz	JEST	Podłączony wodociąg	JEST
Podłączona kanalizacja	JEST	Rodzaj kanalizacji	MIEJSKA
Źródło wody	WODA MIEJSKA	Uciążliwość okolicy	CICHE



City Nieruchomości
ul. Starowiejska 41-43 lok 20
+48 535 965 465, +48 507 255 855
biuro@city-nieruchomosci.com

Internet	JEST	Telewizja kablowa	JEST
Lodówka	JEST	Piekarnik	JEST
Zmywarka	JEST	Kuchnia elektryczna	JEST
Rodzaj okien	PLASTIKOWE	Pokrycie dachu	BLACHODACHÓWKA
Kształt dachu	DWUSPADOWY	Poddasze	UŻYTKOWE
Rodzaj podłogi	DESKI, KAFLE, PANELE	Rodzaj ogrodzenia	MIESZANE
Ogrodzenie	PEŁNE	Czy jest KW	JEST
Garaż	JEST	Typ garażu	W BUDYNKU
Miejsz garażowych	1	Ogródek	JEST
Garderoba	JEST	Pomieszczenie gospodarcze	JEST
Kominek	NIE MA	Taras	JEST
Ilość tarasów	1	Strych	JEST
Widok na południe	JEST	Widok na zachód	JEST
Nr Licencji	8299	Warunki gruntowe	DOBRE
Uciążliwości i ograniczenia	BRAK UCIAŻLIWOŚCI	Wyposażenie łazienki (wykaz)	WANNA, PRYSZNIC
Osobne WC	JEST		



Mirosława Hebel

+48 502 302 157
m.hebel@city-nieruchomosci.com

Więcej ofert na stronie www.city-nieruchomosci.com