



City Nieruchomości
ul. Starowiejska 41-43 lok 20
+48 535 965 465, +48 507 255 855
biuro@city-nieruchomosci.com

DOM NA SPRZEDAŻ

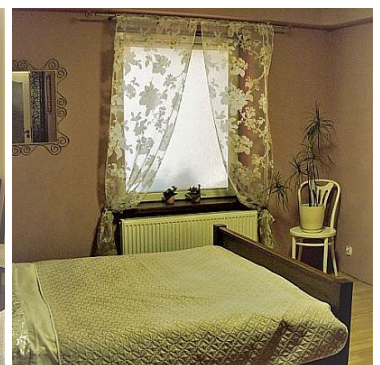
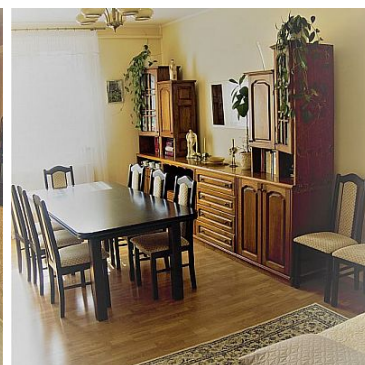
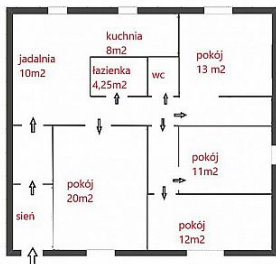
liczba pokoi: 4, pow. całkowita: 120,00 m², pow. działki: 939,00 m²,

Cieplewo, Cieplewo

Cena **550 000** zł



xd



Parterowy dom o powierzchni całkowitej **120 m²** na zagospodarowanej **działce 939 m²**.

Na **użytkową** powierzchnię **107,32 m²** składa się jasny i przestronny salon; trzy pokoje; funkcjonalna jadalnia; kuchnia z oknem, otwarta na jadalnię; łazienka z kabiną prysznicową; oddzielne w.c.; przedpokój oraz sieni.

Dom jest **częściowo podpiwniczony**, w piwnicy mieści się kotłownia i pomieszczenie gospodarcze.

Ogrzewanie gazowe.

Solidnie pobudowany dom ocieplony jest styropianem, płaski dach pokryty papą termozgrzewalną.

Słoneczny dom **można rozbudować o piętro**, tym samym powiększając powierzchnię użytkową.

Atutem naszej nieruchomości jest ładnie **urządzona działka** z ozdobnymi krzewami, wysokimi drzewami i



szklarnią do zagospodarowania.

Północną ścianą dom łączy się z warsztatem rzemieślniczym.

Bardzo atrakcyjna , podmiejska lokalizacja !

W 20 min dojedziemy samochodem do Gdańska, w odległości 1 km mamy przystanek PKP z dobrym połączeniem z Trójmiastem, trochę ponad 1 km jest do przystanku komunikacji autobusowej.

Najbliższa szkoła w nieodległym Łęgowie lub Pruszczu Gdańskim.

W pobliżu mamy zaplecze handlowe, Biedronkę , sklepy spożywcze, ogrodnicze.

Cena 550 000 zł.

Polecamy !

| | | | |
|-----------------------|----------------------------------|--------------------------|--------------------------------|
| Symbol | 972/CTN/ODS | Rodzaj nieruchomości | DOM |
| Rodzaj transakcji | SPRZEDAŻ | Status | AKTUALNA |
| Rodzaj rynku | WTÓRNY | Nieruchomość dostępna od | 12.10.2020 |
| Cena | 550 000 PLN | Cena za m2 | 4 583 PLN |
| Kraj | POLSKA | Województwo | POMORSKIE |
| Powiat | gdański | Gmina | Pruszcz Gdański |
| Miejscowość | Cieplewo | Kod pocztowy | 83-004 |
| Dzielnica - osiedle | Cieplewo | Położenie działki | TEREN PŁASKI |
| Wygląd działki | ZAGOSPODAROWANA | Położenie | POD MIASTEM |
| Budynki w sąsiedztwie | OSIEDLE DOMÓW JEDNORODZINNYCH | Powierzchnia całkowita | 120 m ² |
| Powierzchnia działki | 939 m ² | Szerokość działki (mb.) | 21 |
| Długość działki (mb.) | 42 | Zagospodarowanie działki | NASADZENIA, KRZEWY I DRZEWA |
| Powierzchnia użytkowa | 107 m ² | Forma własności działki | WŁASNOŚĆ |
| Udział w działce | CAŁOŚĆ | Rodzaj domu | INNY |
| Przeznaczenie | MIESZKALNE | Rodzaj budynku | DOM |
| Rok budowy | 1983 | Standard | BARDZO DOBRY |
| Stan budynku | DOBRY | Konstrukcja budynku | TRADYCYJNA |
| Materiał ścian | PUSTAK | Rodzaj stropu | WYLEWANY |



City Nieruchomości
ul. Starowiejska 41-43 lok 20
+48 535 965 465, +48 507 255 855
biuro@city-nieruchomosci.com

| | | | |
|------------------------------|-------------------------------|-------------------------|--------------------|
| Typ kuchni | Z OKNEM, POŁĄCZONA Z JADALNIĄ | Liczba łazienek | 1 |
| Powierzchnia łazienek | 4, 25 | Stan łazienki | DOBRY |
| Liczba WC | 1 | Powierzchnia WC | 1, 3 |
| Droga dojazdowa | ULICA OSIEDLOWA | Liczba pokoi | 4 |
| Powierzchnia pokoi | 20+13+12+11 | Liczba sypialni | 3 |
| Umeblowanie | NA ŻYCZENIE | Źródło c.w. | GAZOWY 2-OBIEGOWY |
| Ogrzewanie | C.O. GAZOWE | Podpiwniczenie /piwnica | CZĘŚC. PODPIWNICZ. |
| Powierzchnia piwnicy | 6 m ² | Forma własności | PEŁNA WŁASNOŚĆ |
| Energia elektryczna | JEST | Podłączony wodociąg | JEST |
| Podłączona kanalizacja | JEST | Rodzaj kanalizacji | MIEJSKA |
| Źródło wody | WODA MIEJSKA | Uciążliwość okolicy | UMIARKOWANIE CICHE |
| Wentylacja | JEST | Drzwi antywłamaniowe | JEST |
| Rodzaj okien | PLASTIKOWE | Kształt dachu | PŁASKI |
| Poddasze | BRAK PODDASZA | Rodzaj podłogi | PANELE, TERAKOTA |
| Elewacja | TYNK SZLACHETNY | Rodzaj ogrodzenia | SIATKA, ŻYWOPŁOT |
| Ogrodzenie | CZĘŚCIOWE | Czy jest KW | JEST |
| Licznik prądu | JEST | Wodomierz | JEST |
| Liczba miejsc parkingowych | 2 | Typ parkingu | BETONOWY |
| Ogródek | JEST | Widok na południe | JEST |
| Widok na wschód | JEST | Widok na zachód | JEST |
| Nr Licencji | 8299 | Warunki gruntowe | DOBRE |
| Wyposażenie łazienki (wykaz) | PRYSZNIC, UMYWALKA, LUSTRO | Osobne WC | JEST |
| Rolety | JEST | | |



Aldona Gólnik

+48 665 049 034
a.golnik@city-nieruchomosci.com



City Nieruchomości
ul. Starowiejska 41-43 lok 20
+48 535 965 465, +48 507 255 855
biuro@city-nieruchomosci.com

Więcej ofert na stronie www.city-nieruchomosci.com