



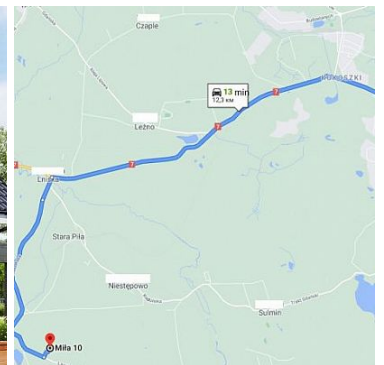
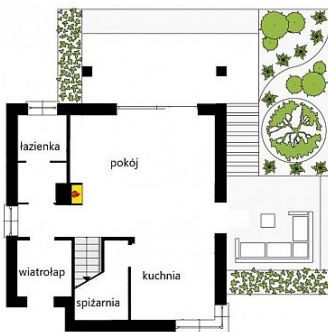
City Nieruchomości
ul. Starowiejska 41-43 lok 20
+48 535 965 465, +48 507 255 855
biuro@city-nieruchomosci.com

DOM NA SPRZEDAŻ

liczba pokoi: 4, pow. całkowita: 96,56 m², pow. działki: 622,00 m²,

Przyjaźń

Cena **572 000** zł



Przedstawiamy ofertę **wolnostojącego** domu na **działce 622 m²** położonego w **Przyjaźni, miejscowości oddalonej zaledwie o 6 km od Żukowa i 12 km od Obwodnicy Trójmiasta!**

Przyjaźń to prężnie rozwijająca się, **urokliwa, spokojna miejscowość**, zlokalizowana w **bliskiej odległości od Gdańska**, co umożliwi sprawny dojazd do miasta. Otoczenie Przyjaźni to **liczne jeziora z zagospodarowanymi plażami, ośrodkami wypoczynkowymi (jezioro Łapino)** które zapewniają możliwość aktywnego spędzania czasu i uprawiania sportu.

W samej Przyjaźni znajduje się m.in. szkoła podstawowa i sklepy, które zapewniają codzienne zakupy bez potrzeby dalszych wyjazdów.



Prezentowany dom jest wolnostojący, parterowy z użytkowym poddaszem, o powierzchni całkowitej **96,56m²**, składa się z

- dobrze naświetlonego **pokoju dziennego** (22,48m²),
- **aneksu kuchennego** (8,37 m²) z funkcjonalną **spiżarnią** (3,25m²),
- **łazienki** z oknem (4,28m²) oraz
- **wiatrołapu** (4,08m²)

Atrakcyjność projektu zwiększa połączona z pokojem dziennym **oranżeria**(2,68m²) , od południowej strony, co daje możliwość urządzenia ogrodu zimowego.

Przestrzeń poddasza tworzą **trzy sypialnie** (11,75 m² + 9,66m² + 9,64 m²) , duża **łazienka** (8, 62m²) oraz hall ze schodami (8, 18m²) .

Dom w stanie deweloperskim :

Konstrukcja budynku

- konstrukcja budynku - żelbetowa i murowana
- fundamenty - ławy oraz stopy fundamentowe
- ściany zewnętrzne- murowane, silikat + styropian wg projektu + tynk silikonowy
- ściany wewnętrzne - silikat + tynk cementowo-wapienny
- strop- żelbetowy
- dach - konstrukcja drewniana o układzie krokwiowym + dachówka cementowa / kolor zgodny z projektem/

Media

- instalacja elektryczna - podtynkowe przewody miedziane, bez białego montażu, gniazda 220 w pomieszczeniach wg projektu, punkty świetlne wg projektu
- instalacja grzewcza - ogrzewanie gazowe z piecem dwufunkcyjnym, ogrzewaniem podłogowym / wg projektu/ i grzejnikami
- instalacja wodno-kanalizacyjna - woda z sieci publicznej, wodomierz , zbiornik bezodpływowy 9 000 l

Wykończenie wnętrza

- ściany wewnętrzne - tynk cementowo-wapienny
- podłogi - izolacja wg projektu +wylewka betonowa
- sufit na parterze - tynk cementowo-wapienny
- sufit na poddaszu - ocieplony wełną mineralną + płyty kartonowo-gipsowe
- schody wewnętrzne - zabiegowe, żelbetowe
- systemowy przewód dymowy dla kominka
- systemowe przewody wentylacyjne w pokoju dziennym ,kuchni, łazienkach

Elewacja i działka

- ściany - tynk silikonowy + imitacja drewna
- stolarka okienna - PCV , okna trzyszybowe
- parapety zewnętrzne - blacha powlekana
- drzwi wejściowe - jednoskrzydłowe , antywłamaniowe
- działka - wyrównana
- ogrodzenie - trójstronne, siatka na panelach betonowych, bez bramy wjazdowej
- chodnik i podjazd - kostka betonowa.

Termin oddania - IV kwartał 2021 roku.

Cena - 572 000 zł.



Polecamy!

Zapraszamy do kontaktu! Wyjątkowa oferta! Domy wolnostojący to autentyczna rzadkość i okazja!

Symbol	974/CTN/ODS	Rodzaj nieruchomości	DOM
Rodzaj transakcji	SPRZEDAŻ	Status	AKTUALNA
Rodzaj rynku	WTÓRNY	Nieruchomość dostępna od	01.12.2021
Cena	572 000 PLN	Cena za m2	5 924 PLN
Kraj	POLSKA	Województwo	POMORSKIE
Powiat	kartuski	Gmina	Żukowo
Miejscowość	Przyjaźń	Kod pocztowy	83-331
Ulica	Miła	Położenie działki	TEREN PŁASKI
Wygląd działki	PUSTA	Budynki w sąsiedztwie	OSIEDLE DOMÓW JEDNORODZINNYCH
Powierzchnia całkowita	97 m ²	Powierzchnia działki	622 m ²
Szerokość działki (mb.)	22	Długość działki (mb.)	27
Kształt działki	PROSTOKĄT	Powierzchnia użytkowa	90 m ²
Forma własności działki	WŁASNOŚĆ	Rok budowy	2021
Standard	DEVELOPERSKI	Stan budynku	BARDZO DOBRY
Konstrukcja budynku	MUROWANA	Materiał ścian	PUSTAK, BLOCZKI GIPSOWE
Rodzaj stropu	WYLEWANY	Technika budowy	TRADYCYJNA
Typ kuchni	ANEKS KUCHENNY	Liczba łazienek	2
Powierzchnia łazienek	4, 96 +8, 62	Droga dojazdowa	ULICA OSIEDLOWA
Rodzaj nawierzchni	INNA	Liczba pokoi	4



City Nieruchomości
ul. Starowiejska 41-43 lok 20
+48 535 965 465, +48 507 255 855
biuro@city-nieruchomosci.com

Powierzchnia pokoi	22, 81 + 11, 75 + 9, 66 + 9, 64	Liczba sypialni	3
Liczba pięter	1	Wysokość kondygnacji	250 cm
Źródło c.w.	GAZOWY 2-OBIEGOWY	Ogrzewanie	C.O. GAZOWE
Podpiwniczenie /piwnica	NIEPODPIWNICZONY	Dostępne sieci	gaz, energia, wodociąg
Stan instalacji	NOWA	Forma własności	PEŁNA WŁASNOŚĆ
Energia elektryczna	JEST	Podłączony gaz	JEST
Podłączony wodociąg	JEST	Rodzaj kanalizacji	SZAMBO
Źródło wody	WODA MIEJSKA	Uciążliwość okolicy	CICHE
Wentylacja	JEST	Drzwi antywłamaniowe	JEST
Rodzaj okien	PLASTIKOWE	Pokrycie dachu	DACHÓWKA CEMENTOWA
Kształt dachu	DWUSPADOWY	Rodzaj podłogi	SZLICHTA
Elewacja	TYNK SILIKONOWY	Rodzaj ogrodzenia	SIATKA, MUROWANE
Ogrodzenie	CZĘŚCIOWE	Wodomierz	JEST
Liczba miejsc parkingowych	1	Ogródek	JEST
Kominek	JEST	Ilość tarasów	1
Strych	JEST	Widok na północ	JEST
Widok na południe	JEST	Widok na wschód	JEST
Widok na zachód	JEST	Nr Licencji	8299
Warunki gruntowe	DOBRE	Osobne WC	NIE MA



Anita Knyba

+48 535 965 465
a.knyba@city-nieruchomosci.com

Więcej ofert na stronie www.city-nieruchomosci.com